

EN
PL

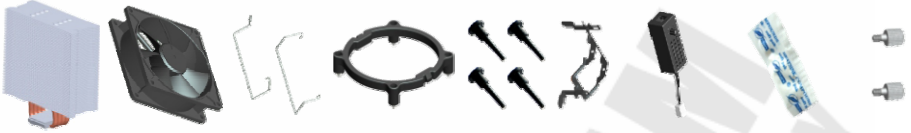
Box contents
Zawartość opakowania

DE
CZ

Inhalt der Verpackung
Obsah balení

RU
SK

Содержимое упаковки
Obsah balenia



EN

heat sink

fan

fan clips

mounting bracket (Intel LGA775)

4 pins

brace

fan speed controller

thermal grease

2 screws

DE

Kühlkörper

Lüfter

Klammern für den Lüfter

Korb (Intel LGA775)

4 Bolzen

Klammer

Drehzahlregler

Wärmeleitpaste

2 Schrauben

RU

радиатор

вентилятор

зажимы вентилятора

установочный кронштейн (Intel LGA775)

4 штырька

скрепка

контроллер скорости вентилятора

термопаста

2 винта

PL

radiator

wentylator

zapinki wentylatora

koszyczek (Intel LGA775)

4 kolki

zapinka

kontroler obrotów

termoprzewodząca

2 śrubki

CZ

chladič

ventilátor

spony ventilátoru

konzola (Intel LGA775)

4 kolíky

spona

ovládač rychlosti

teplovodivá

pasta

SK

chladič

ventilátor

spony pre ventilátor

konzola (Intel LGA775)

4 kolíky

spona

ovládač rychlosti

teplovodivá

pasta

EN
PL

Fan mounting
Montaż wentylatora

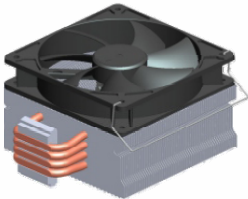
DE
CZ

Montage des Lüfters
Montáž ventilátoru

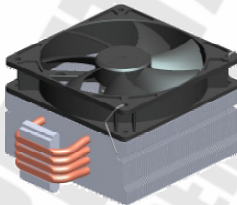
RU
SK

Установка вентилятора
Montáž ventilátora

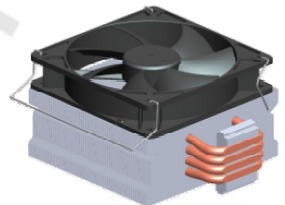
1



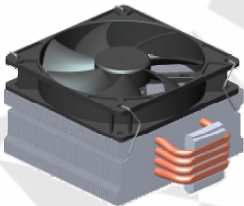
2



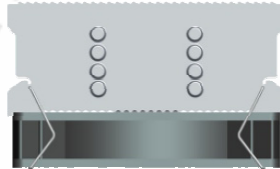
3



4



5



EN
PL

Clip mounting
Montaż zapinki

DE
CZ

Montage der Klammer
Montáž spony

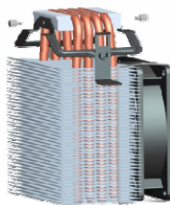
RU
SK

Установка скрепки
Montáž spony

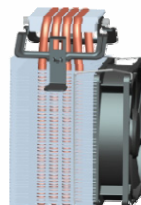
1



2



3



EN**Kit mounting****DE****Installation des Sets****RU****Установка набора****PL****Instalacja zestawu****CZ****Instalace soupravy****SK****Instalácia súpravy****1****EN**

Only Intel LGA775 socket! Remove the original mounting bracket from the mainboard. Using the pins, mount the mounting bracket included.

DE

Nur für Sockel Intel LGA775 anwendbar! Den ursprünglichen Korb von der Hauptplatine entfernen und mit den mitgelieferten Korb mit Hilfe der Bolzen einbauen.

RU

Только разъем Intel LGA775! Снимите оригинальный установочный кронштейн из материнской платы и, используя штырьки, установите кронштейн являющийся частью набора.

PL

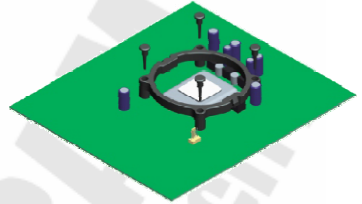
Tylko podstawa Intel LGA775! Zdemontuj oryginalny koszyczek z płyty głównej i zamontuj za pomocą kołków koszyczek dołączony do zestawu.

CZ

Pouze patice Intel LGA775! Odmontujte ze základní desky originální konzolu a pomocí kolíků připevněte konzolu připojenou k soupravě.

SK

Iba päťica Intel LGA775! Odmontujte zo základnej dosky originálnu konzolu a za pomocou kolíkov pripevníte konzolu pripojenú k súprave.

**2****EN**

Spread the thermal grease evenly (A) on the processor surface (B). Use about twice the amount of grease as usual.

DE

Tragen Sie die Wärmeleitpaste (A) auf die Oberfläche des Prozessors (B) gleichmäßig auf. **Etwa zweimal soviel Paste als üblich verwenden.**

RU

Разведите термопасту равным слоем (A) на поверхности процессора (B). **Используйте около 2 раза больше термопасты, чем обычно.**

PL

Równomiernie rozprowadź pastę termoprzewodzącą (A) po powierzchni procesora (B). **Użyj około dwa razy więcej pasty niż zwykle.**

CZ

Rovnomerné naneste teplovodivou pastu (A) na povrch procesoru (B). **Použijte asi dvakrát více pasty než obvykle.**

SK

Rovnomerne naneste teplovodivú pastu (A) na povrch procesora (B). **Použite asi dvakrát väčšie množstvo pasty než je obvyklé.**

**3****EN**

Attach the shorter clip holder on the bracket projection.

DE

Den kürzeren Arm der Klammer an der Korbnase befestigen.

RU

Короткий держатель скрепки зацепите за выступ кронштейна.

PL

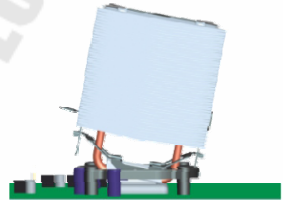
Zahacz krótszy uchwyt zapinki na wypustce koszyczka.

CZ

Zachyťte kratší držák spony o výstupek konzoly.

SK

Zachyťte kratšie držiak spony o výstupok konzoly.

**4****EN**

Press and hold the heat sink top so that it is parallel to the processor surface.

DE

Den Kühlkörper drücken und so halten, dass der Kühlkörper mit der Prozessoroberfläche parallel zueinander verlaufen.

RU

Нажмите и удерживайте верх радиатора так, чтобы он был параллелен поверхности процессора.

PL

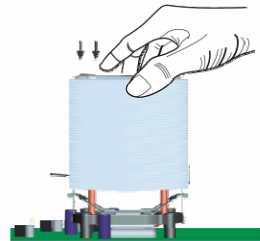
Naciśnij i przytrzymaj górę radiatora tak, aby radiator był wyrównany z powierzchnią procesora.

CZ

Stiskněte a podržte horní část chladiče tak, aby byl chladič v jedné rovině s povrchem procesoru.

SK

Stisknite a podržte hornú časť chladiča tak, aby bol chladič v jednej rovine s povrchom procesora.

**5****EN**

Press down the second clip holder and attach it on the second bracket projection.

DE

Den anderen Arm der Klammer drücken und an der anderen Korbnase befestigen.

RU

Нажмите второй держатель скрепки и зацепите его за второй выступ кронштейна.

PL

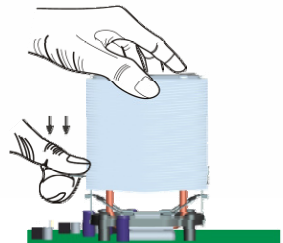
Naciśnij drugi uchwyt zapinki i zahacz go na drugiej wypustce koszyczka.

CZ

Stiskněte druhý držák spony a zachyťte jej o druhý výstupek na konzole.

SK

Stisknite druhý držiak spony a zachyťte ho o druhý výstupok na konzole.



6

EN
DE
RU
PL
CZ
SK

Gently turn the heat sink left and right to check if it has been properly mounted on the processor.

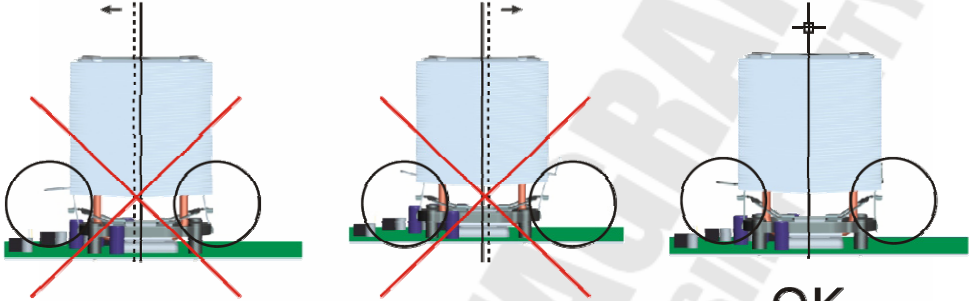
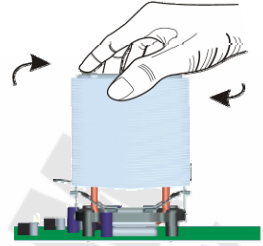
Den Kühlkörper vorsichtig nach rechts und nach links drehen, um den richtigen Einbau des Sets auf dem Prozessor zu prüfen.

Деликатно поверните радиатор направо и налево, чтобы проверить, правильно ли установлен набор на процессоре.

Delikatnie obróć radiator w prawo i lewo, żeby sprawdzić poprawność zainstalowania zestawu na procesorze.

Jemné pootočte chladičom doprava a doľava, abyste zkontrolovali správnosť montáže súpravy na procesore.

Jemne pootočte chladičom doprava a doľava, aby ste skontrolovali správnosť montáže súpravy na procesore.



OK

EN
PL

Fan speed controller

Kontroler obrotów

DE
CZ

Drehzahlregler

Ovladač rychlosti

RU
SK

Контроллер скорости вентилятора
Ovladač rýchlosti

1. Fan plug
2. Fan speed controller potentiometer
3. Fan speed controller
4. Fan speed controller plug/fan connector on the mainboard

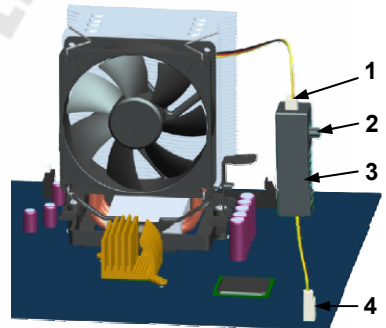
1. Lüfterstecker
2. Potentiometer des Drehzahlreglers
3. Drehzahlregler
4. Stecker des Drehzahlreglers / Schnittstelle des Lüfters auf der Hauptplatte

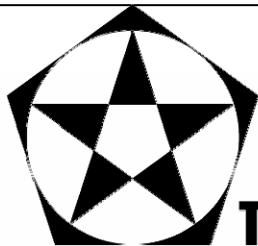
1. Штексель вентилятора
2. Потенциометр контроллера скорости вентилятора
3. Контроллер скорости вентилятора
4. Штексель контроллера скорости вентилятора / соединитель вентилятора на материнской плате

1. Wtyczka wentylatora
2. Potencjometr kontrolera obrotów
3. Kontroler obrotów
4. Wtyczka kontrolera obrotów / złącze wentylatora na płycie głównej

1. Vidlice ventilátoru
2. Potenciometr ovladače rychlosti
3. Ovladač rychlosti
4. Vidlice ovladače rychlosti / konektor pro ventilátor na základní desce

1. Vidlica ventilátora
2. Potenciometer ovládača rýchlosti
3. Ovládač rýchlosti
4. Vidlica ovládača rýchlosti / konektor pre ventilátor na základnej doske





PENTAGRAM

THE PERFECT SIMPLICITY

EN

NOTE! Any information and technical data are subject to change without prior notification and/or indication in this manual.

© 2007 PENTAGRAM

All rights reserved; copying and reproduction is strictly forbidden.

The latest versions of manual, drivers and applications are available on www.pentagram.eu

DE

HINWEIS! Alle Informationen und technische Angaben können sich ändern, ohne dass es zuvor bekannt gegeben und/oder in dieser Anleitung vermerkt wird.

© 2007 PENTAGRAM

Alle Rechte vorbehalten. Vervielfältigung und Kopieren verboten.

Die neueste Fassung der Anleitung, Treiber und Software sind auf der Seite www.pentagram.eu erhältlich.

RU

ВНИМАНИЕ! Все сведения и технические характеристики могут измениться без предварительного уведомления и/или сообщения об этом в нынешнем руководстве.

© 2007 PENTAGRAM

Все права защищены, воспроизведение и копирование запрещено.

Новейшие версии руководств, драйверов и программного обеспечения доступны на веб-странице www.pentagram.eu

PL

UWAGA! Wszystkie informacje i dane techniczne mogą ulec zmianie bez wcześniejszego powiadomienia i/lub zaznaczenia tego w niniejszej instrukcji.

© 2007 PENTAGRAM

Wszelkie prawa zastrzeżone, powielanie i kopiowanie zabronione.

Najnowsze wersje instrukcji, sterowników i oprogramowania dostępne są na stronie www.pentagram.pl

CZ

POZOR! Všechny informace a technické údaje podléhají změnám bez předchozího upozornění a/nebo poznámky v tomto návodu.

© 2007 PENTAGRAM

Všechna práva vyhrazena, reprodukování a kopírování je zakázáno.

Najnovější verze návodů, ovladačů a software jsou dostupné na internetové stránce www.pentagram.eu

SK

POZOR! Všetky informácie a technické údaje podliehajú zmenám bez predchádzajúceho upozornenia a/lebo poznámky v tomto návode.

© 2007 PENTAGRAM

Všetky práva sú vyhradené, reprodukovanie alebo kopírovanie je zakázané.

Najnovšie verzie návodov, ovládačov a softvéru sú dostupné na internetovej stránke www.pentagram.eu

